

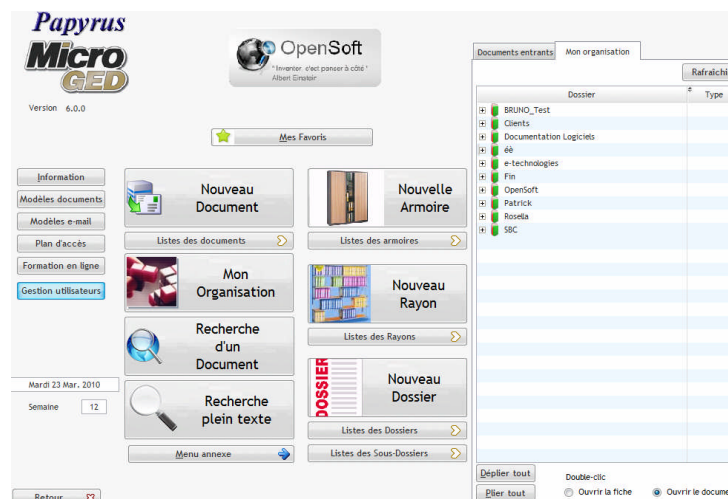


La Gestion Electronique de Documents enfin accessible !

- Micro Ged** fait partie d'une famille de produits basés sur l'Ingénierie Documentaire : **La famille des produits Papyrus** ;
- Micro Ged** utilise les **technologies Papyrus**, techniques largement éprouvées, **ayant fait leurs preuves** en matière de **robustesse**, de **facilité d'utilisation** et de **puissance de fonctionnement** ;
- Micro Ged** comme son nom l'indique est un produit de **Gestion Electronique de Documents** organisationnel, permettant un classement simple et rapide des documents, mais surtout une recherche immédiate ;
- Micro Ged** respecte une **organisation à 4 niveaux** :

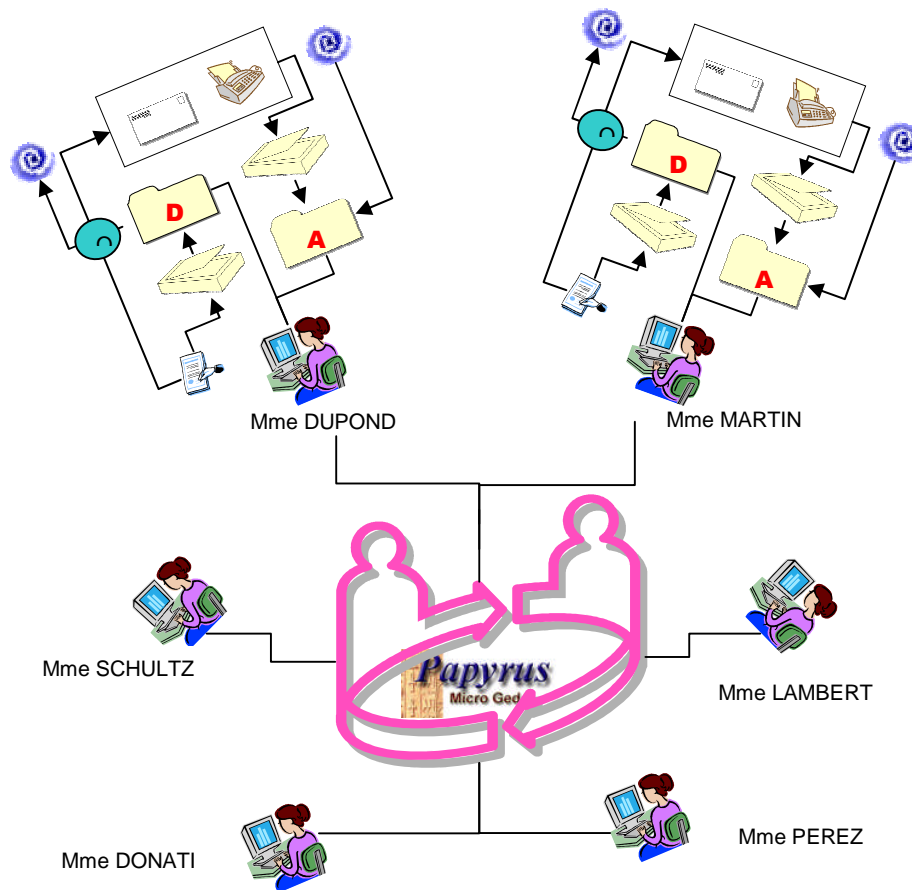
Armoire > Rayon > Dossier > Document

- Le point fort des technologies **Papyrus** réside dans le fait qu'elles ne modifient pas les documents d'origine ni leurs permissions. Si une personne n'a pas accès à un document, son ouverture sera toujours interdite dans **Micro Ged** ;
- Micro Ged** conserve l'emplacement de vos documents, il vous aidera à les retrouver plus facilement et plus rapidement ;
- Grâce à une interface très intuitive, accessible depuis chaque poste de votre entreprise, **Micro Ged** permet de retrouver immédiatement tout type de documents :



Points forts

Retrouvez instantanément tout type de document quelque soit son format



**Micro Ged « va chercher » le document
« là » ou il se trouve !**





- **Micro Ged** : Un **classement électronique** de vos documents (GED) pour une consultation immédiate de tous vos dossiers à l'écran ;
- **Micro Ged** est un logiciel de GED Organisationnelle, la logique de classement est indépendante des outils de traitement, elle **s'adapte à votre métier** ;
- **Micro Ged** n'impose aucune structure (ni architecture), il **s'adapte à votre organisation**. **Micro Ged** peut aussi bien retrouver des documents archivés sur votre serveur qu'un courrier personnel ou confidentiel stocké sur votre machine ;
- **Micro Ged**, à la pointe des nouvelles technologies, intègre **la recherche plein texte (full text)**, c'est à dire qu'elle vous permet de retrouver un mot contenu à l'intérieur même des fichiers ;
- **Micro Ged** est **facile d'emploi**, car il est conçu pour reproduire les tâches réalisées par le Gestionnaire de documents ;
- **Micro Ged** gère la **sécurité**, en effet les technologies Papyrus ne recréent pas un nouvel environnement de sécurité, mais ils s'appuient entièrement sur la sécurité de votre serveur (Win NT, Win 2000, Win 2003, Novell ou autre...), les permissions sont celles déjà mise en place par votre administrateur. Si un utilisateur essaie d'accéder à un document interdit, une fenêtre apparaîtra lui indiquant qu'il ne possède pas les permissions suffisantes ;
- **Micro Ged** fonctionne en mode client/serveur ou en mode local
 - Mode client/serveur** : la base des données des documents est stockée sur le serveur
 - Mode local** : pour travailler sur des documents personnels ou confidentiels, la base de données est stockée sur la machine locale.Il est possible depuis le même logiciel frontal de passer d'un mode à l'autre à l'aide de la fonction « attache base », **Micro Ged** peut ainsi gérer plusieurs bases de données de documents ;

➔ option « **Multi GED** »
- **Micro Ged s'adapte à l'environnement de chaque poste de travail**, le puissant module d'association de fichiers (extension-application) reconnaît de façon automatique vos associations de base. **Micro Ged** archive dans sa propre base ses associations, ce qui veut dire qu'en cas de modification de la base d'association de Windows, suite à l'installation d'un nouveau logiciel, **Micro Ged** ne sera pas corrompu et continuera à fonctionner normalement ;
- **Micro Ged Mobile** : rend **vos documents accessibles à distance**, utilisant des technologies très novatrices basées sur la notion « de client léger », tout en utilisant l'infrastructure Internet (avec une adresse IP fixe) vous pourrez accéder à tous vos documents quelque soit l'endroit où vous vous trouvez, par la simple utilisation d'une clef USB qui vous ouvre un fenêtre d'accès sur votre serveur de données au travers d'Internet. Le plus de la solution **Micro Ged** réside dans la possibilité d'impression locale sans aucune intervention particulière ;

➔ option « **Micro Ged Mobile** »
- **Sécuri Ged** : un module spécial associé à une **clef USB biométrique** utilise votre empreinte digitale et sécurise complètement l'accès à vos données.

➔ option « **Sécuri Ged** »